

AD

ARCHITECTURAL DIGEST. ARCHITECTURE, DÉCORATION, ARTS, DESIGN

Élégant, décalé et inspirant,
**LE STYLE
FRANÇAIS**
tel qu'on l'aime

DÉCORATION

*102 meubles et 27 idées
pour un salon sur mesure*

TALENTS

*Architecture, design, mode...
ceux qui font bouger la création*

UP & DOWN

*Le grand baromètre
des tendances*



Un bijou d'écrin

Avec l'aide de son complice le décorateur Vincent Darré, le joaillier Elie Top inaugure, à Paris, des salons dédiés à ses précieuses créations.

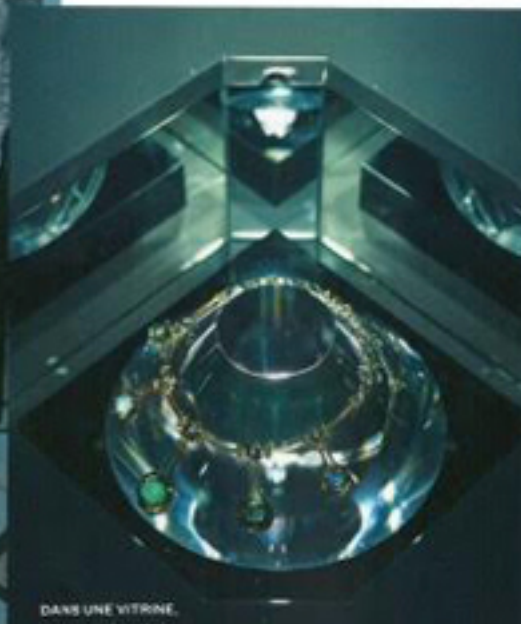
Par Cédric Saint André Perrin, photos Alexis Armanet.



ELIE TOP ET VINCENT DARRÉ dans le salon principal, sous un lustre d'Ettore Sottsass.

L'adresse est discrète, en fond de cour, sur la rue Saint-Honoré. Le lieu, concentré 50 m² tout au plus pour la partie salons, quelques mètres carrés de plus pour les bureaux, « En visitant cet endroit bas de plafond et peu lumineux, j'ai tout de suite été séduit par son exiguïté - j'aurais presque aimé plus petit ! » avoue Elie Top. Je souhaitais un lieu intimiste, privé, exclusif, et surtout totalement concentré sur les bijoux. »

Non content de dessiner depuis plusieurs années les parures hautement fantaisie de la maison Lanvin, le créateur, qui fut à ses débuts l'assistant d'Yves Saint Laurent, lance cette année une première collection précieuse, en nom propre. Des colliers, manchettes, boucles d'oreille en argent, or blanc ou jaune, pavés de diamants, dont la force graphique et l'ingéniosité des constructions éblouissent encore →



DANS UNE VITRINE, sur un présentoir en Plexiglas, un collier Elie Top.



plus qu'une surenchère de carats... On retrouve cet esprit graphique dans le showroom d'Elle Top. Amateur de décoration, passant ses week-ends aux Puces et ses heures perdues à chiner sur le Net, le jeune homme a demandé au trublion de la décoration Vincent Darré de l'aider à agencer ses salons autour d'une collection de plaques de verre dépoli acquises au fil des ans. « Cet ensemble m'a guidé vers des coloris en demi-teinte, des gris, des bleus passés, quelques touches de cert, explique Vincent Darré. Elle et moi-même avons en commun un goût pour la Sécession viennoise, j'ai donc cherché à architecturer l'ensemble à coup de traits noirs. » Rien de rigoriste pourtant. Tapis ornés de labyrinthes, mobilier néo-classique et bibelots précieux insufflent un charme atemporel aux lieux. *A*

Salons Elle Top, 217 rue Saint-Honoré, 75001 Paris, tél.: 01 42 21 40 90, sur rendez-vous.

DÉTAIL D'UN PANEAU en verre dépoli dans un salon. En dessous, sur une table, sont posés un bloc de cristal et des objets en argent, chahutés aux Puces. Sur la droite en bas, un collier Elle Top.

DANS L'ENTRÉE, un tapis aux initiales d'Elle Top dessiné par Vincent Darré.



DES PORTES EN VERRE dépoli trouvées dans un dépôt-vente du Nord de la France ont été remontées en portes coulissantes et laquées en foncé, la table et les chaises sont de la maison Jansen.